

SPAREN SIE MILLIONEN VON DOLLAR DURCH DEN EINSATZ VON WIEDERVERWENDBARER TECHNOLOGIE UND VERRINGERN SIE IHREN ÖKOLOGISCHEN FUSSABDRUCK

ERSETZEN SIE PAPPBOXEN FÜR TROPISCHE FRÜCHTE DURCH LANGLEBIGE, WIEDERVERWENDBARE ONE-TOUCH-VERSAND- UND DISPLAYSYSTEME VON TECHNOLOGY CONTAINER CORP. (TCC)

Nachhaltiger als Pappboxen, reduziert Treibhausgase,
Abfall und den Energieverbrauch, der mit
Einweg-Pappboxen verbunden ist,
um etwa 60 % oder mehr.

BESSERER PRODUKTSCHUTZ:

Bananen werden zum Schutz mit der Krone nach oben
versandt und lassen sich leicht umdrehen, um mit der
Krone nach unten ausgestellt zu werden



EINFACH ZU TRANSPORTIEREN:

ineinander greifende Füße
unterstützen aufeinander
gestapelte Kunststoffschalen
für einen sicheren Transport



EINFACH AUFZUBAUEN:

minimaler Arbeitsaufwand

* Patent angemeldet





UMWELTFREUNDLICHERE TECHNOLOGIE

Beseitigen Sie teure Wellpappboxen mit den wiederverwendbaren Versand-/Displaysystemen von TCC.

STARK

Wellpappboxen aus Kunststoff von TCC sind unempfindlich gegen Feuchtigkeit und Nässe. Sie verlieren weder ihre Stapelfestigkeit noch ihre Stabilität, wenn sie den harten Anforderungen des Transports tropischer Früchte zum Markt ausgesetzt sind. Wir können die Größe und Stärke unserer Boxen auf Ihre Verpackungsanforderungen abstimmen.

DIE ARBEIT IN DEN GESCHÄFTEN REDUZIEREN

Das One-Touch-Merchandising von TCC senkt die Arbeitskosten für Einzelhändler, da die mit dem Entpacken der Produkte verbundene Arbeit entfällt. Schneiden Sie einfach die Bänder durch und entfernen Sie die obere Schale und die Hülle. Das Produkt ist ausgestellt und steht zum Verkauf bereit. Keine Handhabung durch Mitarbeiter.

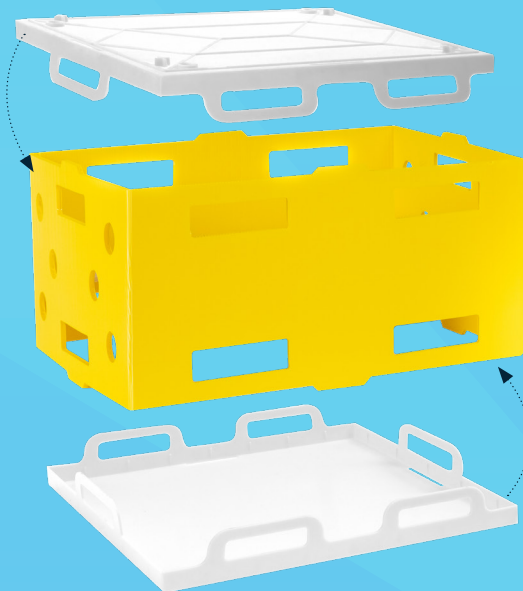
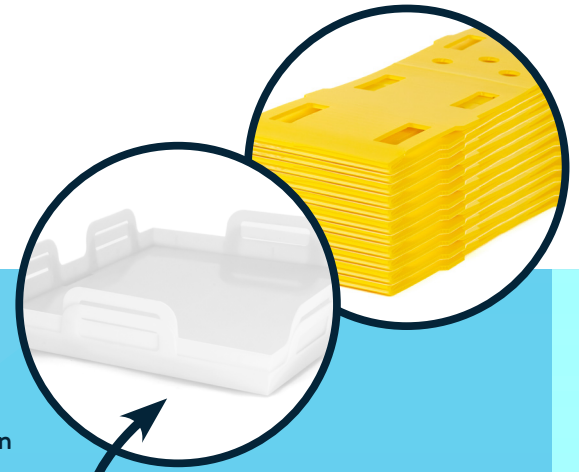
WASCHBAR

Nachdem die Boxen geleert wurden, können sie zu den Plantagen zurückgebracht und vor der Wiederverwendung desinfiziert werden.

RFID-RÜCKVERFOLGUNG

Das Inventar kann mit Hilfe der RFID-Technologie verfolgt werden, um eine einfache, passive Buchführung zu ermöglichen.

Leere Kunststoffhüllen und -schalen können auf Paletten verschachtelt werden und sind durch ineinander greifende Füße gesichert



Obere Schale und Hülle abnehmbar für eine ansprechende Präsentation der Produkte

**FÜR MEHR INFORMATIONEN UND LÖSUNGEN FÜR IHREN BEDARF AUF DEM
MARKT FÜR TROPISCHE FRÜCHTE, KONTAKTIEREN SIE UNS NOCH HEUTE!**

RUFEN SIE 1-972-228-1617 (USA) AN ODER BESUCHEN SIE
TECHCONTAINER.COM/PRODUCTS/TROPICAL-FRUIT-BOXES/